

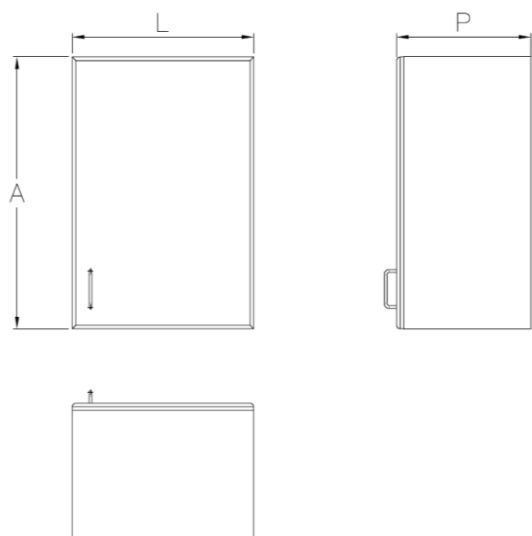
Dimensões: 500 x 350 x 750mm (LxPxA)



Componentes

Estrutura
1 Porta
1 Puxador

Descrição



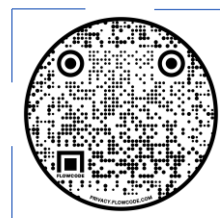
Estrutura – É a caixa envolvente para a posterior colocação de todos os elementos. Usualmente fabricada em aglomerado de madeira, revestido por placa melaminizada com orla de PVC com 1,2mm, que lhe confere durabilidade e uma superfície lisa, o que facilita a sua limpeza.

Porta – Fabricadas em aglomerado de madeira revestido por placa melaminizada, com orla de PVC com 2mm na frente e 1,2mm na restante estrutura. As portas apresentam uma espessura de 20mm e são aplicadas à estrutura através de dobradiças interiores, com mola de recuperação permitindo que a porta se feche naturalmente.

Puxadores – Fabricados em zamac ou aço-inox escovado scotch Ø8mm - 96mm entre furos, sendo posteriormente aparafusados às portas com parafusos M4.

Opcionais

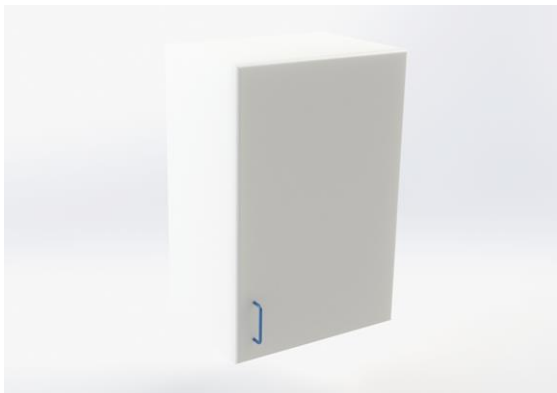
Cores a definir com o cliente.



visite o nosso site!

Rua Quinta das Romeiras
Edif. Eduardo Viana, nº104 - 4º Dtº.
Miraflores 1495-236 Algés - Portugal
☎ (+351) 214 121 596 | 📠 (+351) 216 028 562

Dimensões: 600 x 350 x 750mm (LxPxA)



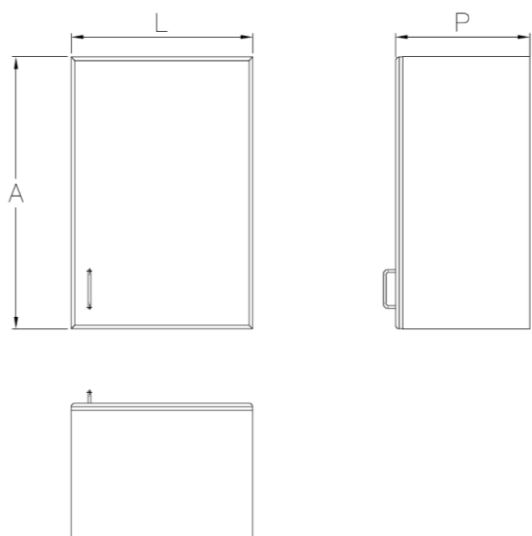
Componentes

Estrutura

1 Porta

1 Puxador

Descrição



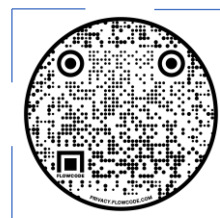
Estrutura – É a caixa envolvente para a posterior colocação de todos os elementos. Usualmente fabricada em aglomerado de madeira, revestido por placa melaminizada com orla de PVC com 1,2mm, que lhe confere durabilidade e uma superfície lisa, o que facilita a sua limpeza.

Porta – Fabricadas em aglomerado de madeira revestido por placa melaminizada, com orla de PVC com 2mm na frente e 1,2mm na restante estrutura. As portas apresentam uma espessura de 20mm e são aplicadas à estrutura através de dobradiças interiores, com mola de recuperação permitindo que a porta se feche naturalmente.

Puxadores – Fabricados em zamac ou aço-inox escovado scotch Ø8mm - 96mm entre furos, sendo posteriormente aparafusados às portas com parafusos M4.

Opcionais

Cores a definir com o cliente.



visite o nosso site!

Rua Quinta das Romeiras
 Edif. Eduardo Viana, nº104 - 4º Dtº.
 Miraflores 1495-236 Algés - Portugal
 ☎ (+351) 214 121 596 | 📠 (+351) 216 028 562